

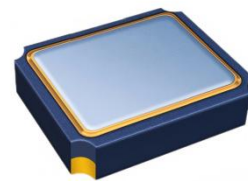
1612 晶体谐振器

特点 & 应用

超小尺寸: 1.6×1.2 mm, 厚最大 0.35mm

高稳定性&可靠性

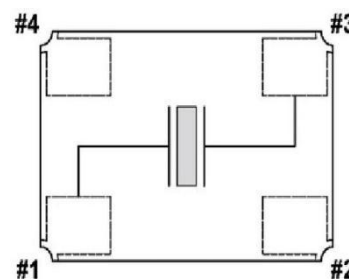
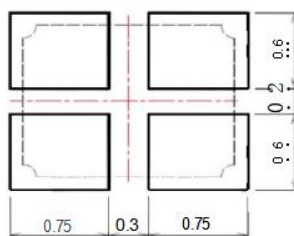
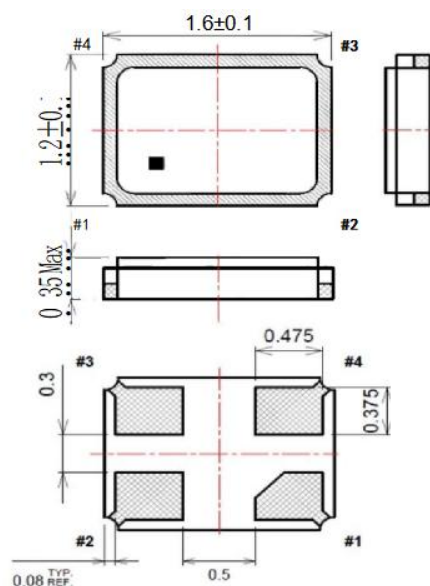
可广泛应用于工业和消费电子产品



规格概述

#	参数	参数值
1	输出频率范围	24.0 ~ 96.0 MHz
2	振动模式	基频
3	频率稳定度 25°C	±10,±15,±20 ppm
4	温频特性	±10ppm: -20~70 °C ±20ppm: -40~85 °C
5	动态电阻 ESR	80Ω 最大: 24~32MHz 60Ω 最大: 32~40MHz 40Ω 最大: 40~96MHz
6	驱动电平	200μW 最大
7	负载电容	8,10,12 pF
8	老化率 25°C	3 ppm/年 最大
9	工作温度	-40~85 °C
10	存储温度	-40~125 °C

外形尺寸 & 脚位功能 单位: mm



- #1: 晶体
- #2: 接到 GND
- #3: 晶体
- #4: 接到 GND